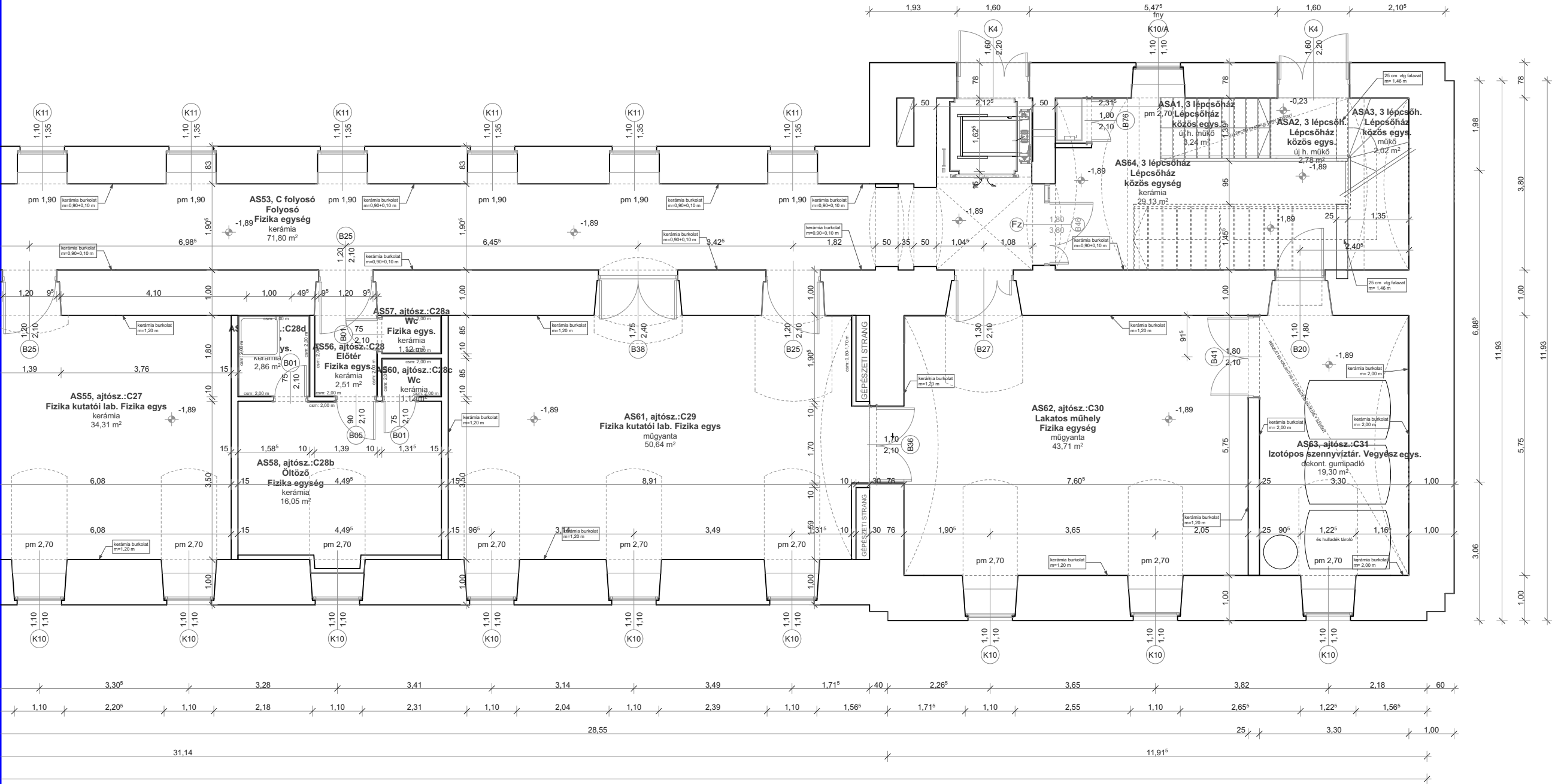


Állapot alaprajz - pince

m=1:100



DUNA-TISZA
INGATLANFEJLESZTŐ KFT
6722 Szeged, Vitéz utca 19.
Telefon/fax: (62) 432-369
e-mail: dunatisza@dunatisza.hu

Állapotterv

ÉPÍTÉSI MUNKA:
Tisztaszoba kialakítása
SZTE-BOLYAI ÉPÜLET
Szeged, Aradi vértanúk tere 1.
hrs.: 3728/3

ÉPÍTŐ:
Szegedi Tudomány Egyetem
Gazdasági és Műszaki
Főigazgatóság
6722 Szeged,
Szentháromság u. 34.

TERVEZŐK:
Varga László
Okl. Építészmérnök
É 06-0146

Bitó Júlia
Építészmérnök
Tervező szakmérnök
É01-6228

MUNKATÁRS:
Halmos Fruzsina
Építészmérnök

DÁTUM:
2017. november 16.

MÉRETARÁNY:
1:100

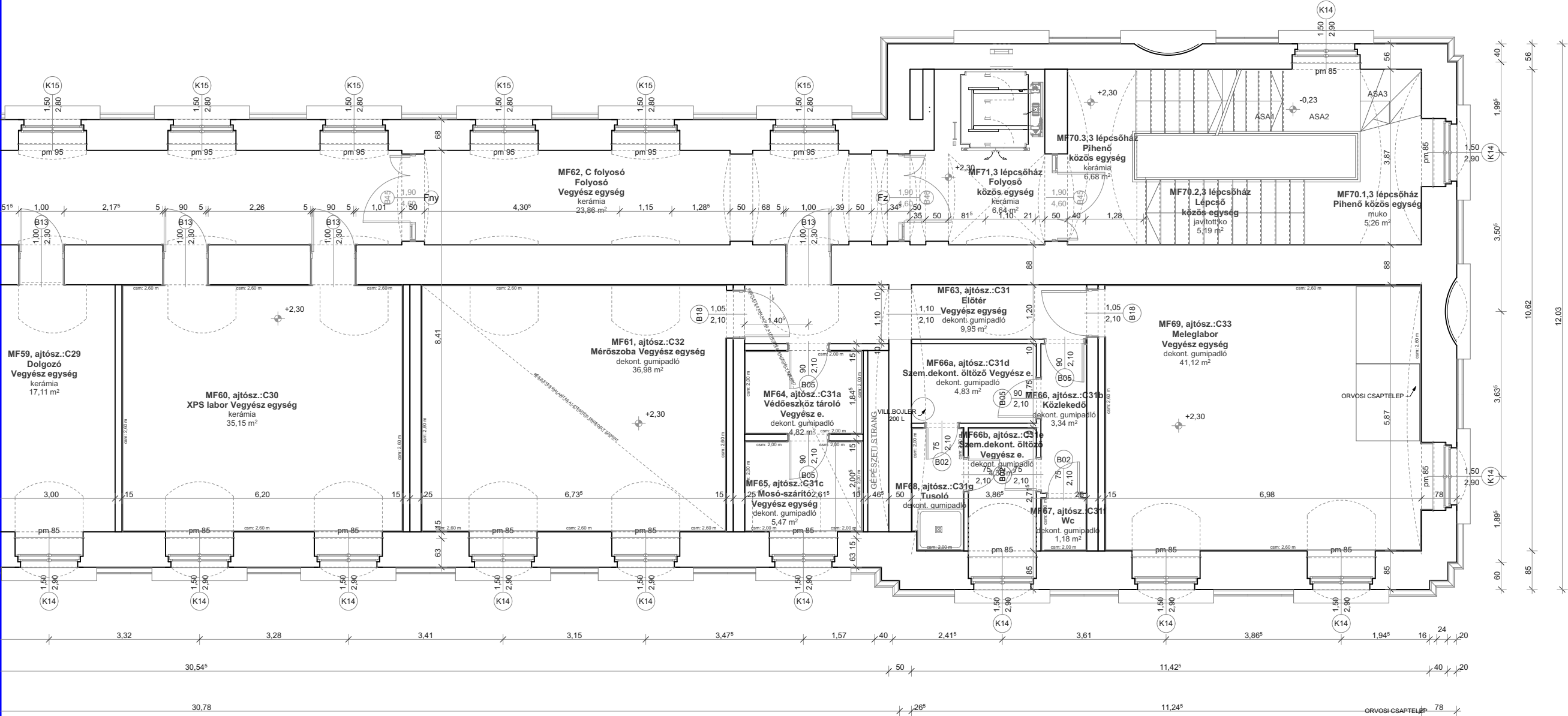
RAJZ MEGNEVEZÉSE:
Pinceszinti alaprajz

TERV LAP SZÁMA:

A-01

Állapot alaprajz - földszint

m=1:100



DUNA-TISZA
INGATLANFEJLESZTŐ KFT
6722 Szeged, Vitéz utca 19.
Telefon/fax: (62) 432-369
e-mail: dunatisza@dunatisza.hu

Állapotterv

ÉPÍTÉSI MUNKÁK:
Tisztaszoba kialakítása
SZTE-BOLYAI ÉPÜLET
Szeged, Aradi vértanúk tere 1.
hrs.: 3728/3

ÉPÍTŐ:
Szegedi Tudomány Egyetem
Gazdasági és Műszaki
Főigazgatóság
6722 Szeged,
Szentháromság u. 34.

TERVEZŐK:
Varga László
Okl. Építészmérnök
É 06-0146

Bitó Júlia
Építészmérnök
Tervező szakmérnök
É01-6228

MUNKATÁRS:
Halmos Fruzsina
Építészmérnök

DÁTUM:
2017. november 16.

MÉRETÁRÁNY:
1:100

RAJZ MEGNEVEZÉSE:
Földszinti alaprajz

TERV LAP SZÁMA:

A-02